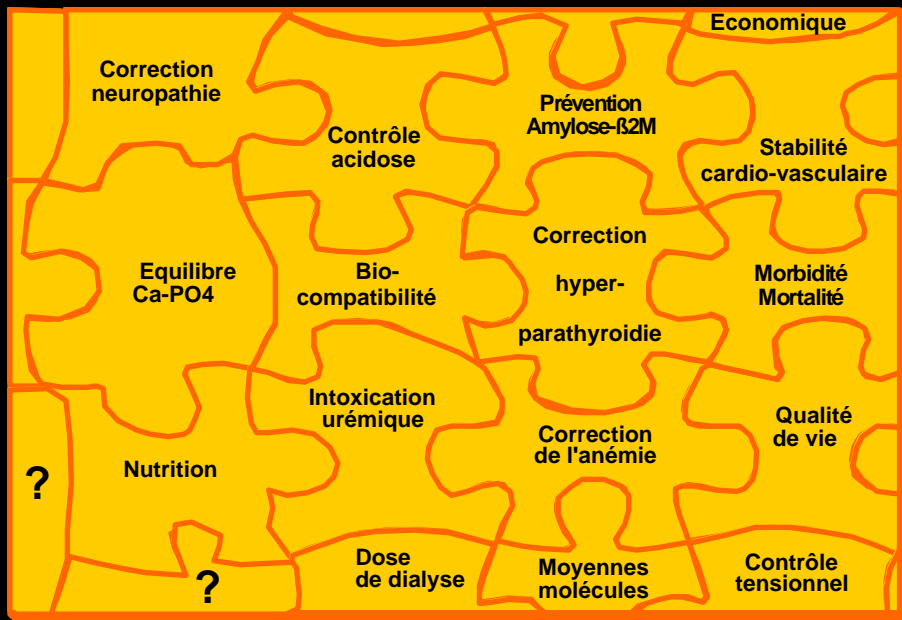


# Dialyse Adéquate

Bernard Canaud  
Service de Néphrologie  
Hôpital Lapeyronie  
Montpellier

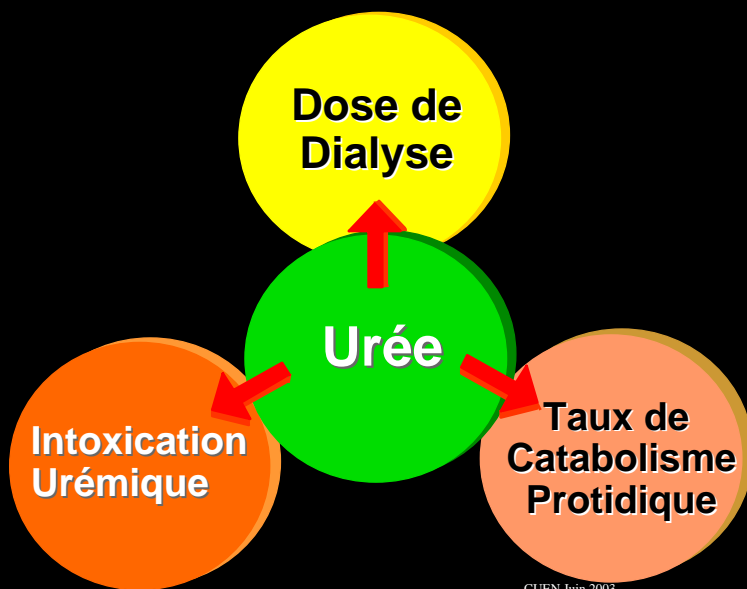
## Dialyse adéquate



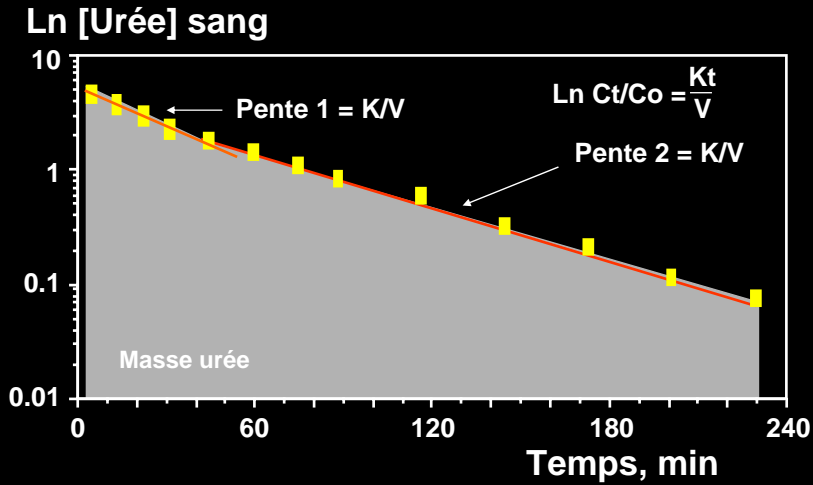
Urée  
Créatinine  
Méthylguanidine  
A. Guanidosuccinique  
Dérivés guanidiniques  
A Urique  
AMP cyclique  
Dérivés pyridiniques  
Acides Aminés  
Amines Aliphatiques  
Amines Aromatiques  
Polyamines  
Indoles  
Phénols  
Myoinositol  
Mannitol  
A. Glucuronique  
A. Oxalique  
AGEs, AOPP...

Acétoïne  
2,3-butylène- glycol  
Moyennes molécules  
Lipochromes  
Insuline  
Glucagon  
PTH  
Facteur Atrial Natriurétique  
GH  
Gastrine  
Rénine  
Calcitonine  
Prolactine  
 $\beta$ 2-microglobuline  
Lysozyme  
Retinol-binding-protein  
 $\beta$ 2-glucoprotéine  
Ribonucléase  
...

## Dose de dialyse, Urée



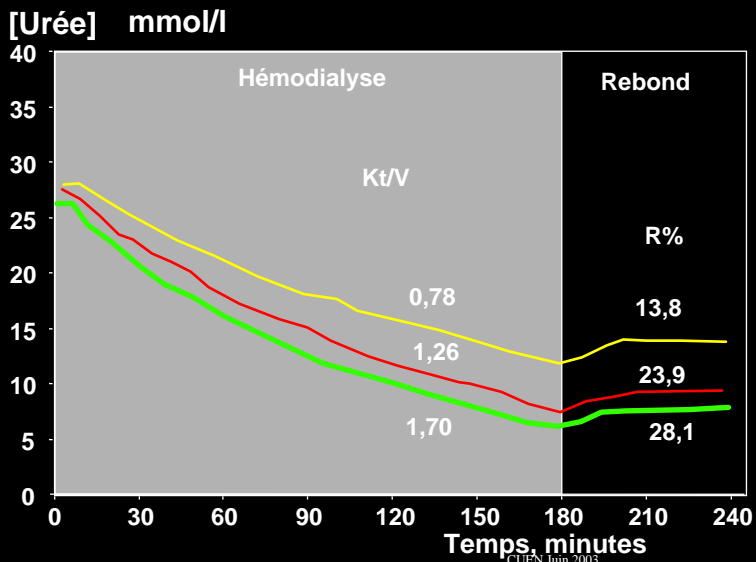
# Cinétique de l'urée sanguine



B Canaud

CUEN Juin 2003

# Kt/V Corporel, Dose de dialyse

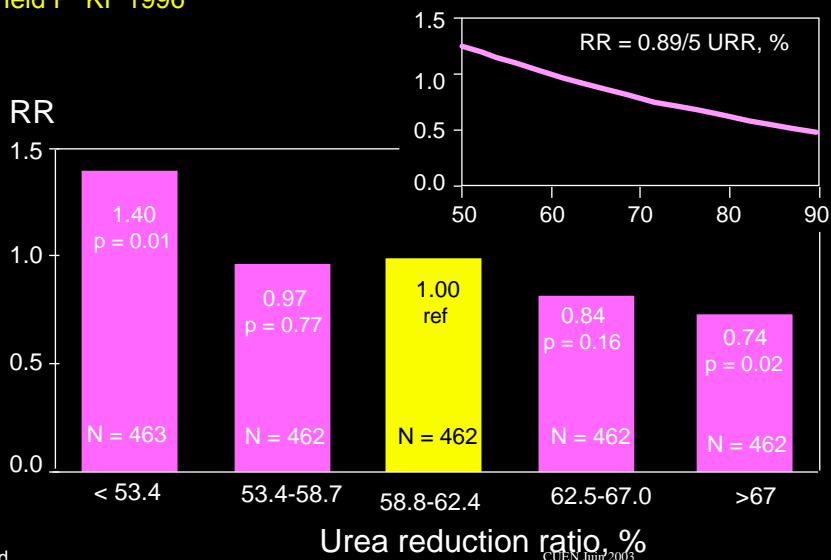


B Canaud

CUEN Juin 2003

# Dose de dialyse, Mortalité

Held P KI 1996

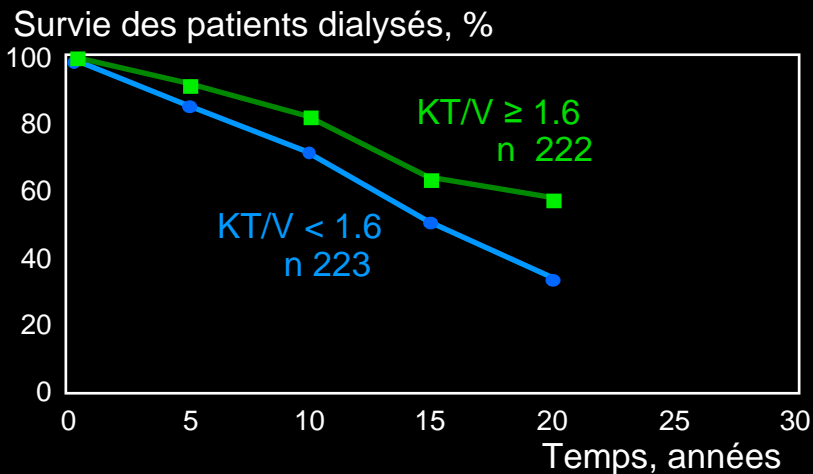


B Canaud

CUEN Juin 2003

# Dose de Dialyse Idéale, Mortalité

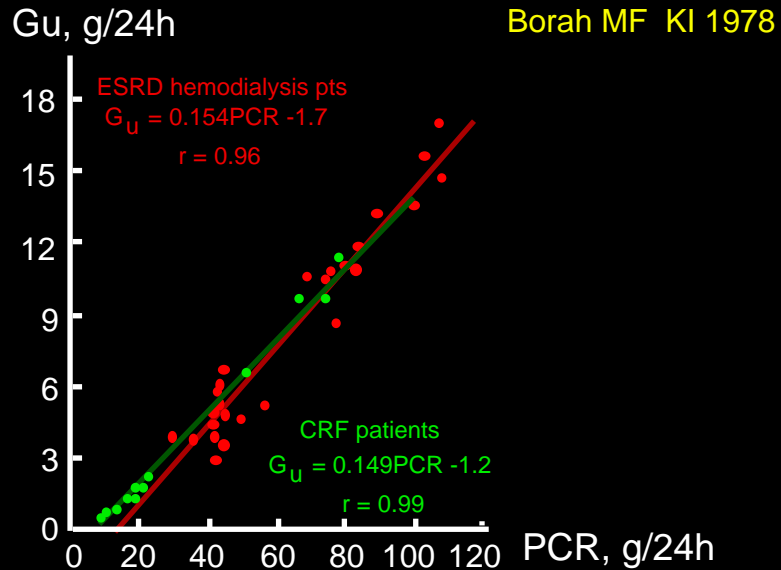
B Charra et al, Kidney Int. 1992



B Canaud

CUEN Juin 2003

## PCR, Taux de Génération Urée



B Canaud

CUEN Juin 2003

## Acidose, Hypercatabolisme

Acidose métabolique  $\rightarrow$   $\gamma$  Catabolisme musculaire

$\downarrow$  Valine intramusculaire fonction (acidose) (Bergstrom)

$\gamma$  Flux de Leucine C13 (Reaich)

Rôle cellulaire direct (Mitch)

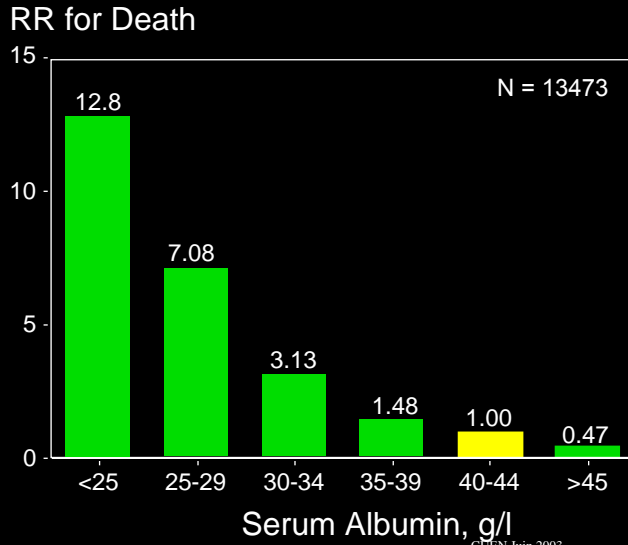
- Stimule catabolisme AA ramifiés
- Induit transcription de gènes spécifiques protéolitiques  
*Ubiquitine-Protéasome ATPdépendante* cytosolique

B Canaud

CUEN Juin 2003

# Albumine, Survie

Owen W NEJM 1993

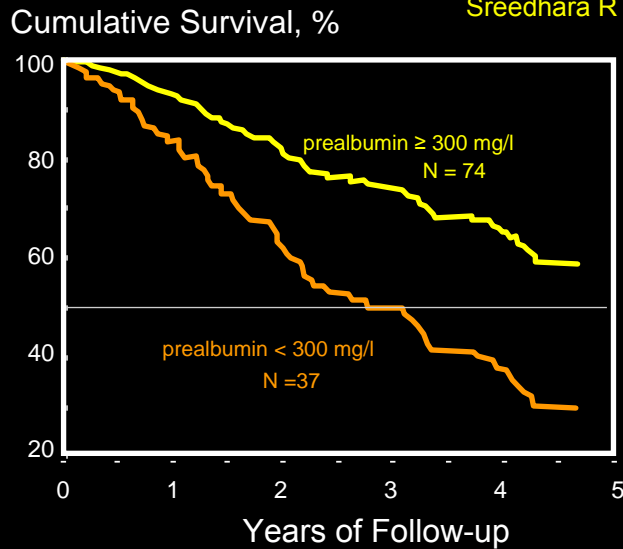


B Canaud

CUEN Juin 2003

# Préalbumine, Survie

Sreedhara R AJKD 1996



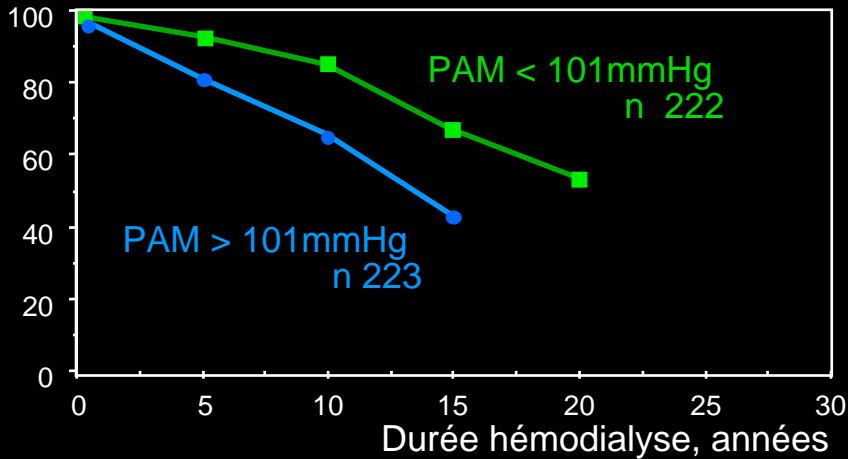
B Canaud

CUEN Juin 2003

# Contrôle de la Tension Artérielle, Mortalité

B Charra et al, Kidney Int. 1992

Survie actuarielle des patients, %



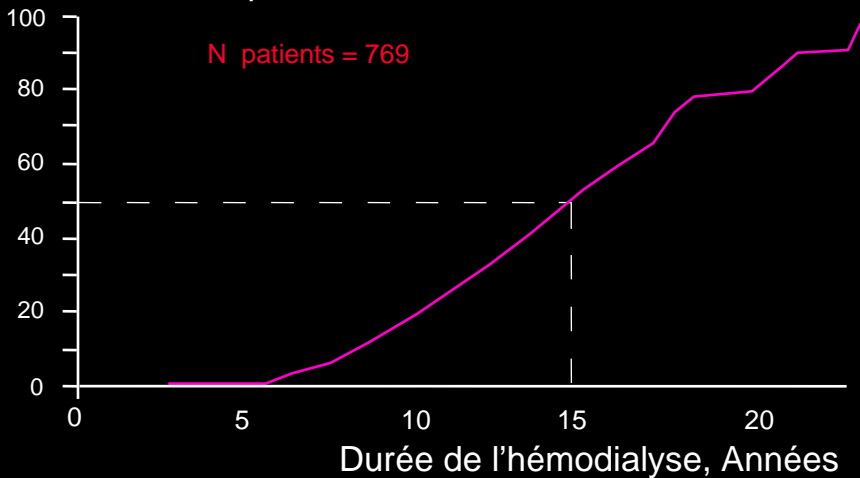
B Canaud

CUEN Juin 2003

# Amylose- $\beta$ 2M, S Canal Carpien

B Charra, Tassin-France

RR S.Canal Carpien, %



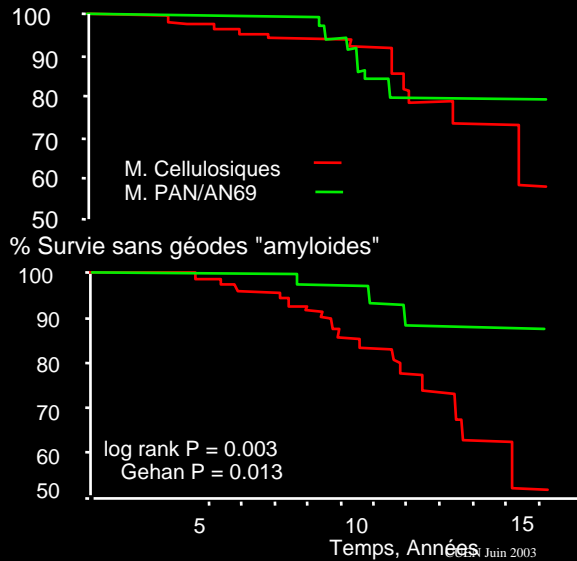
B Canaud

CUEN Juin 2003

# Amylose- $\beta$ 2M, Type de Membrane

% Survie sans S. Canal Carpien

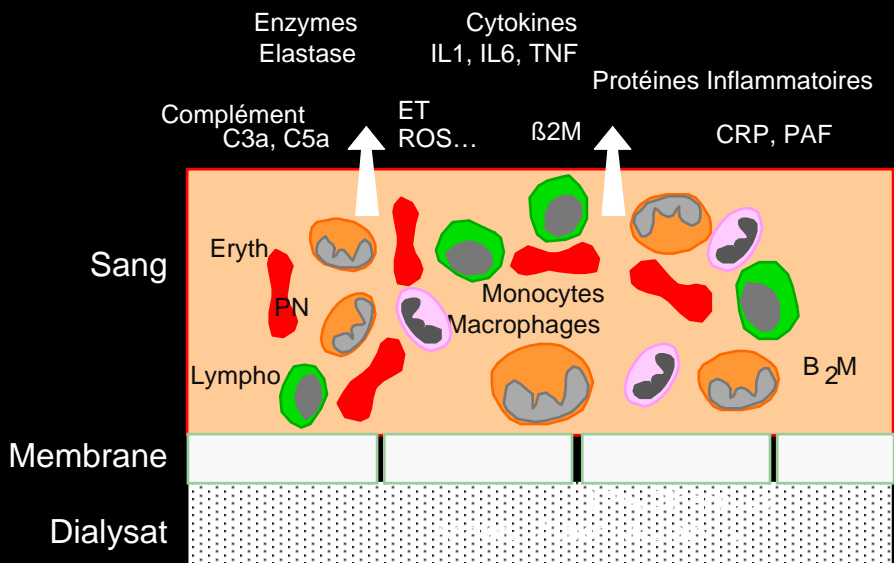
C Van Ypersele et al  
Kidney Int 1991



B Canaud

CUEN Juin 2003

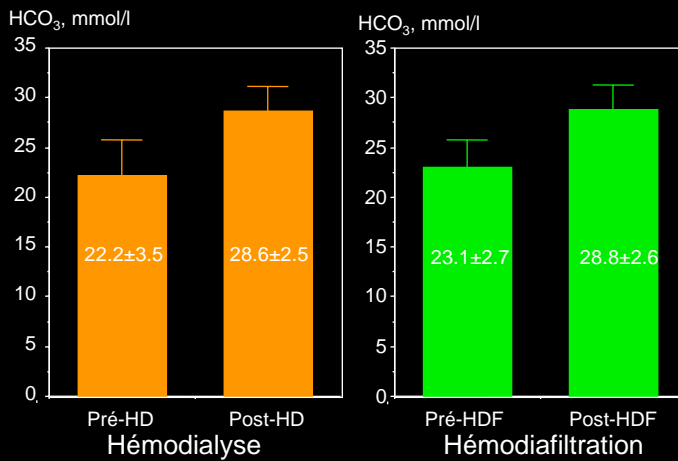
# Hémodialyseur, Bio-réacteur



B Canaud

CUEN Juin 2003

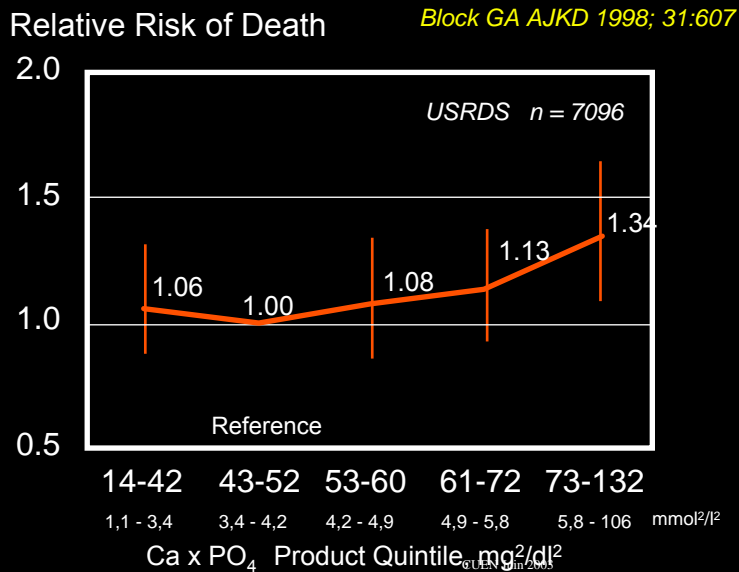
# Contrôle Acidose



B Caud

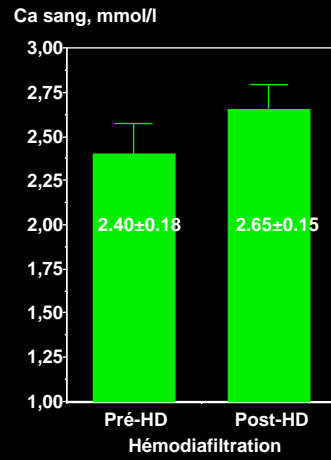
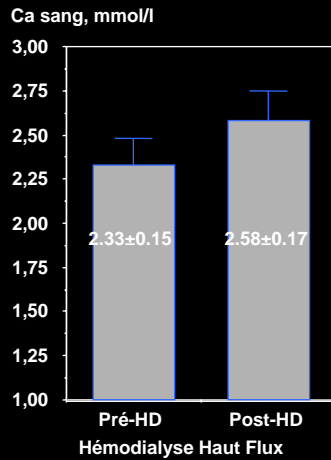
CUEN Juin 2003

# Mortalité, Produit phospho-calcique



B Caud

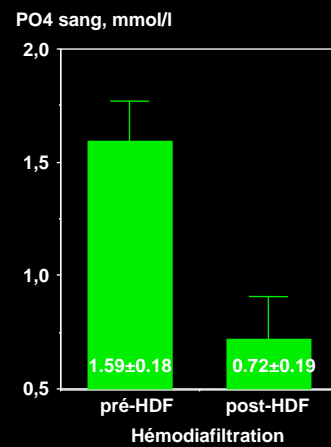
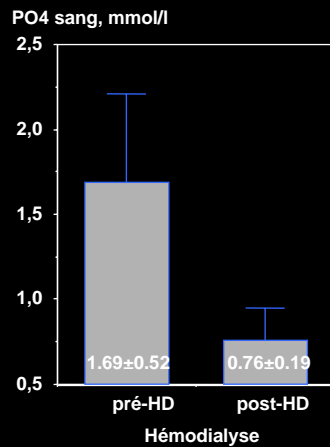
# Contrôle Calcémie



B Canaud

CUEN Juin 2003

# Contrôle Phosphorémie



B Canaud

CUEN Juin 2003

# Co-morbidité, Classification

L Wright AJKD 17; 1991:25  
Khan IH NDT 1996; 11:300

**Risque faible**  
Groupe I

Age < 70 ans sans co-morbidité

**Risque moyen**  
Groupe II

Age 70 - 80 ans

ou

Age < 80 avec une pathologie associée

Angor, Infarctus, Ins cardiaque

BPCO, Fibrose pulmonaire, Ins respiratoire

Cirrhose, Hépatite chronique

**Risque élevé**  
Groupe III

Age > 80 ans

ou

Tout age avec 2 ou plus pathologies associées

ou

Tout age avec diabète sucré et pathologie cardiopulmonaire

ou

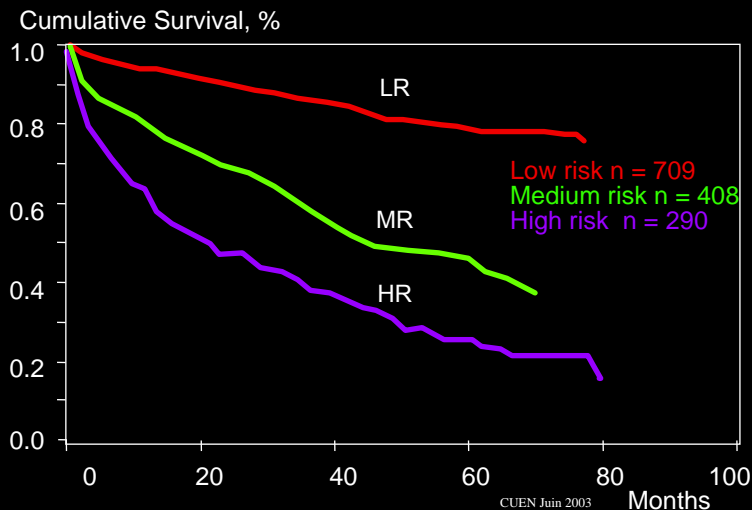
Tout age avec cancer, hémopathie maligne

B Canaud

CUEN Juin 2003

# Comorbidité, Impact sur mortalité

IH Khan *Nephrol Dial Transpl* 13:76, 1998



B Canaud

CUEN Juin 2003

# Dialyse Adéquate, Conclusions

- Qualité de vie satisfaisante
- Restauration de l'homéostasie « milieu interne »
- Dose de Dialyse suffisante & Nutrition correcte
  - Urée KT/V efficace > 1.5
  - Apports Protidiques > 1.2 g/kg/24h
  - $\beta$ 2M Réduction 60-70 % - Contrôle acidose
- Contrôle satisfaisant de la Tension Artérielle
  - PAM  $\leq$  100 mmHg
- Interaction Patient-Système Hemodialyse réduite
  - Dialysat bicarbonate ultrapur
  - Membranes synthétiques haute perméabilité
- Faible morbidité et mortalité